

## 第102回記念二科展 デザイン部

THE102ND MEMORIAL NIKA ART EXHIBITION DESIGN SECTION

### キーワード：

第102回記念二科展  
デジタル表現デザインコース  
シラパコーン大学  
バンコク大学  
国立新美術館

本年度で第102回を迎える二科展は、公募展としては珍しく絵画・彫刻・デザイン・写真の4部門からなる展示を開催。日本を代表する公募展である。例年と同様に本学造形学部デジタル表現デザインコースの学生に作品出品を促し、約119点の作品をエントリーした。審査結果は、本学造形学部の学生・教員から5名が受賞、シラパコーン大学から1名が受賞した。また、二科会に長年従事した加藤教授は会員賞と会員努力賞のダブル受賞を果たした。本学学生以外の出品者を含め静岡県全体の入選者数は、昨年と同様に全国第1位であった。

### 第102回記念二科展 デザイン部



新 国立新美術館  
THE NATIONAL ART CENTER, TOKYO

第102回二科展デザイン部の作品審査が、7月29日(土)～31日(月)まで六本木・東京国立新美術館で行われ、例年同様、本学の造形学部デジタル表現デザインコースからも多くの学生が作品を出品した。

一般部門ではA部門(自由テーマポスター)、B部門(イラストレーション)、C部門(特別課題ポスター)、D部門(マルチグラフィック)の4部門からなり、国内をはじめ海外から約1,004点の作品が集まった。

昨年に引き続き、シラパコーン大学からは、学生・教員より23点が出品され、内13点が入選し、1点がB部門(イラストレーション)で特選賞を受賞した。

また、バンコク大学が本学へ短期留学(2017年5月8日～5月26日)し、授業に於いて、特別聴講学生 ビジュアルコミュニケーションデザインコースの3年生11名が二科展出品作品を1人1点作品を制作した。11点を出品し、内5点が入選した。

加藤之敏教授(1958年～2017年)は、29年間に渡り二科会デザイン部に従事した。

長年に渡り、東京地区静岡支部として出品の斡旋・指導にあたった。本学は他大学に比べ入選者数が毎年多く、専門学校・大学別では4年連続全国第1位の入選者数を誇っている。本年度も昨年に続き、全国トップとなった。

また、少子化に伴う公募展への出品数の減少に対し大きく貢献した。

#### 〈二科展デザイン部の賞歴〉

1989年	第74回展	初入選
1988年	第75回展	奨励賞
1989年	第76回展	奨励賞
1991年	第78回展	奨励賞
1994年	第79回展	会友推挙
2002年	第87回展	会友賞
2003年	第88回展	会友賞
2004年	第89回展	会員推挙
2017年	第102回展	会員賞・会員努力賞

#### 〈二科展デザイン部の委員歴〉

2011年2月～2012年8月	一般社団法人二科会デザイン部書記 全国中央運営委員会書記
2016年6月～2017年7月	一般社団法人二科会デザイン部 東京地区委員
2016年6月～2017年7月	一般社団法人二科会デザイン部 理事





加藤之敏〈会員賞、会員努力賞 103cm × 72.8cm〉

本年度デザイン部の作品募集は、下記の4部門から作品を全国公募。

- ・A部門＝B1サイズの自由テーマによるポスター表現
- ・B部門＝B2サイズのイラストレーションによる自己表現
- ・C部門＝B1サイズの特別テーマ  
「持続可能な観光国際年」をテーマとしたポスター後援：外務省・国土交通省 観光庁
- ・D部門＝B2サイズに2点以上の小サイズ作品をレイアウト

今年のデザイン部一般公募応募作品は、国立新美術館で7/29、7/30の2日間に渡り、デザイン部会員80名により入選作品、受賞作品審査が行われた。

作品総搬入数 入選点数

A部門 239点 (105点) 大賞1 / 特選3 / 奨励賞4  
B部門 525点 (129点) 大賞1 / 特選3 / 奨励賞4  
C部門 75点 (59点) 大賞1 / 特選3 / 奨励賞4  
D部門 165点 (59点) 大賞1 / 特選3 / 奨励賞4  
合計 1,004点 (352点)

会期：2017年9月6日（水）～9月18日（月）  
10:00～18:00（入場は17:30まで）

金曜日は20:00まで（入場は19:30まで）

最終日は14:00終了（入場は13:00まで）

9月6日（火）は休館日

会場：六本木・国立新美術館

〈第102回二科展 巡回展スケジュール〉

東海展 平成29年10月3日～10月9日

愛知県美術館ギャラリー

富山展 平成29年10月18日～10月22日

富山市民プラザ

京都展 平成29年10月24日～10月29日

京都市美術館別館

大阪展 平成29年10月31日～11月12日

大阪市立美術館

広島展 平成30年1月9日～1月14日

広島県立美術館 県民ギャラリー

鹿児島展 平成30年3月10日～3月18日

鹿児島県歴史資料センター黎明館

福岡展 平成30年3月20日～3月25日

福岡県立美術館

※第102回 二科展 巡回展日程は変更になる場合があります。

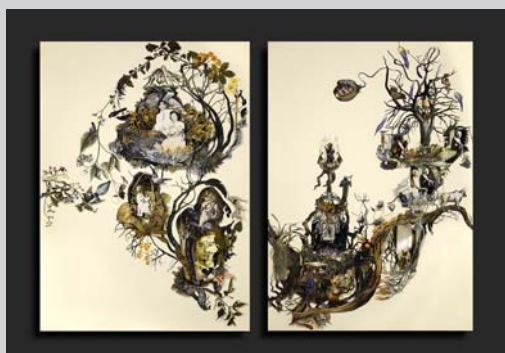




B 部門〈特選賞〉 Kitikhun Vongsayan



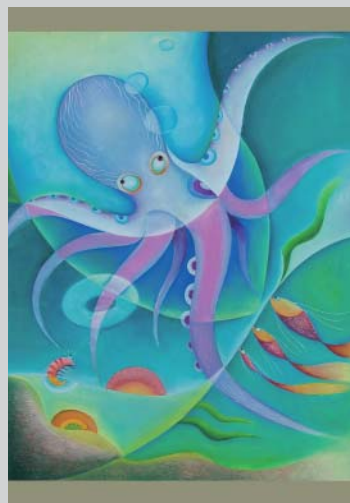
B 部門〈入選〉 Kanitta Meechubot



D 部門〈入選〉 Kanitta Meechubot



A 部門〈入選〉 Mutchimanon Soodsanae



B 部門〈入選〉 Chanisa Changadvech



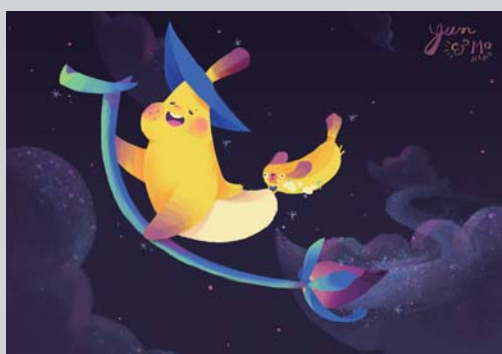
B 部門〈入選〉 Chotiwat Punnopatham



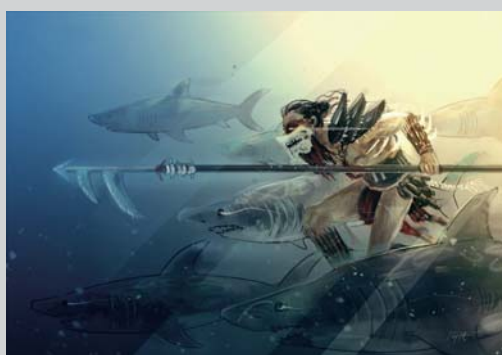
A 部門〈入選〉 Pairoj Pittayamatee



A 部門〈入選〉Kamonrose Mahattanasomboon



B 部門〈入選〉Kamonrose Mahattanasomboon



B 部門〈入選〉Thanyathon Srimahasarn



A 部門〈入選〉Wilasinee Yimpaiboon



B 部門〈入選〉Supanat Surichai



B 部門〈入選〉Pritika Sachanandani

〈シラパコーン大学との交流履歴〉

- 2008 年 2 月 シラパコーン大学訪問
- 2010 年 12 月 シラパコーン大学訪問
- 2012 年 3 月 シラパコーン大学来日 (教員 1 名)
- 2013 年 8 月 シラパコーン大学訪問
- 2014 年 8 月 シラパコーン大学訪問
- 12 月 シラパコーン大学訪問
- 2015 年 5 月 シラパコーン大学来校  
(教員 11 名・学生 4 名)
- 2016 年 3 月 シラパコーン大学訪問
- 6 月 シラパコーン大学創立 60 周年記念  
国際交流展
- 2017 年 8 月 シラパコーン大学訪問
- 9 月 二科展授賞式 (学生 2 名)
- 11 月 グローカル芸術掘テン (点と展) in  
Shizuoka (教員 9 名)



バンコク大学  
創立：1962 年

Bangkok University, City Campus  
119 Thanon Rama IV, Khwaeng Phra Khanong,  
Khet Khlong Toei, Krung Thep Maha Nakhon 10110

Bangkok University, Rangsit Campus  
9/1 5, Paholyothin Rd., Khlong Nueng, Khlong Luang,  
Pathum Thani 12120

〈バンコク大学との交流履歴〉

2014 年 8 月 バンコク大学 訪問  
2016 年 3 月 バンコク大学訪問  
2017 年 5 月 バンコク大学来日  
                  (教員 1 名・学生 11 名)  
2017 年 5 月 学術交流協定を締結  
          8 月 バンコク大学訪問  
          9 月 二科展授賞式 (学生 2 名)  
         11 月 グローカル芸術抛テン (点と展) in  
                  Shizuoka (作品参加)



A 部門〈入選〉Kornrawee Kaewmoon



A 部門〈入選〉Natchaya Suksamai



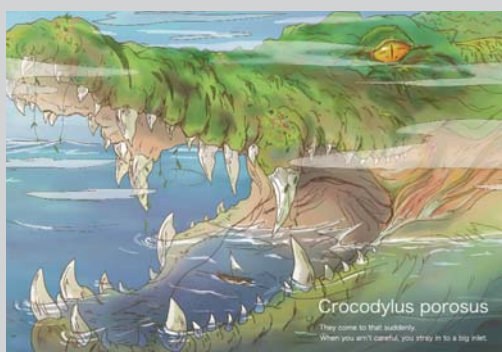
A 部門〈入選〉Kamonkarn Rattanaudomsawatt



A 部門〈入選〉Pimpawee Pratumrat



A 部門〈入選〉Natthamon Riankitchakarn



A 部門〈特選賞〉鈴木 小夏



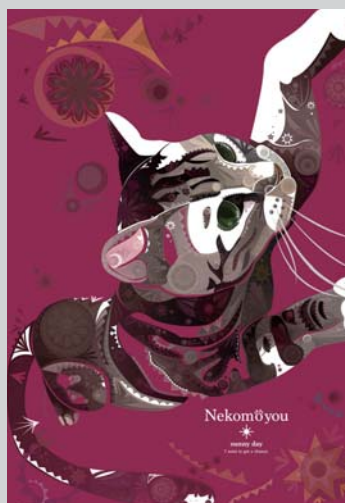
D 部門〈奨励賞〉落合 江美



C 部門〈入選〉キム・ミンジ



A 部門〈入選〉安倍 沙織



A 部門〈会友賞〉福富 敦子



A 部門〈特選賞〉江崎 琴美



A 部門〈奨励賞〉村田 湧一





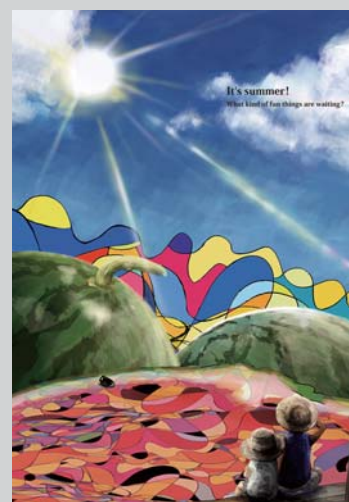
C 部門〈奨励賞〉チラユ・ポンワルット



A 部門〈入選〉小澤 沙也圭



A 部門〈入選〉チラユ・ポンワルット



A 部門〈入選〉大平 桃子



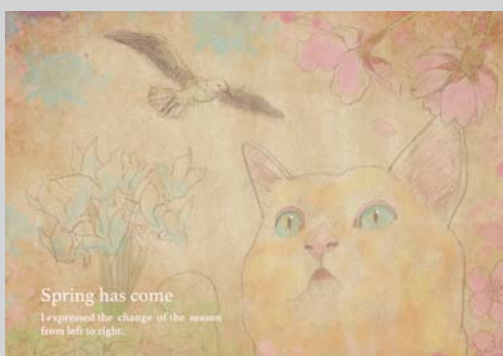
C 部門〈入選〉チラユ・ポンワルット



A 部門〈入選〉池ヶ谷 綾



B 部門〈入選〉大平 桃子



A 部門〈入選〉赤松 滢奈



A 部門〈入選〉綾部 晶



A 部門〈入選〉伊藤 知穂



A 部門〈入選〉板倉 さわ

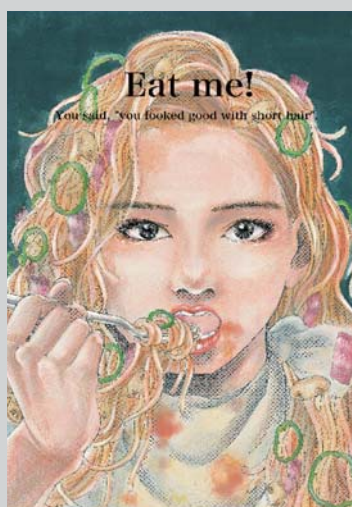


A 部門〈入選〉オマリック 磨里那



A 部門〈入選〉黒川 真由





A 部門〈入選〉小池 あかり



A 部門〈入選〉田上 晴菜



A 部門〈入選〉下山 果歩



A 部門〈入選〉長屋 沙季



A 部門〈入選〉杉本 雄太朗



A 部門〈入選〉広沢 晴菜



A 部門〈入選〉佐野 琴美



A 部門〈入選〉鈴木 香奈



A 部門〈入選〉佐藤 星花



A 部門〈入選〉鈴木 里実子



A 部門〈入選〉三浦 育美

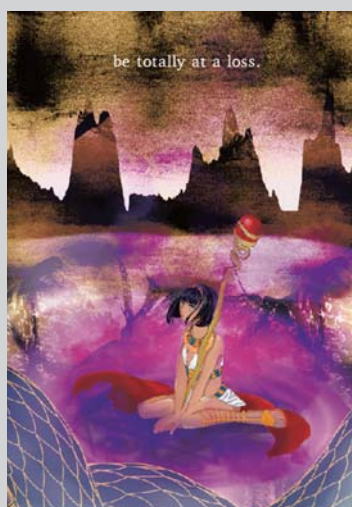


A 部門〈入選〉安本 裕輔



A 部門〈入選〉山川 岳





A 部門〈入選〉山口 真由



A 部門〈入選〉片山 渚



A 部門〈入選〉山下 聖乃



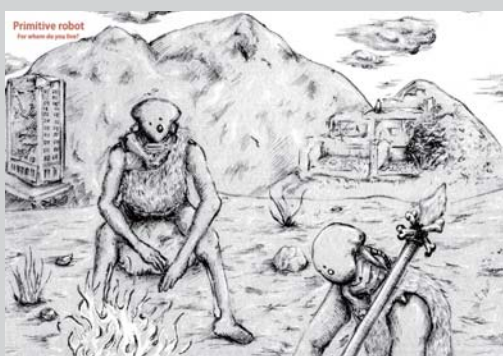
A 部門〈入選〉香味 睦



A 部門〈入選〉宇田 花音



A 部門〈入選〉柴 さつき



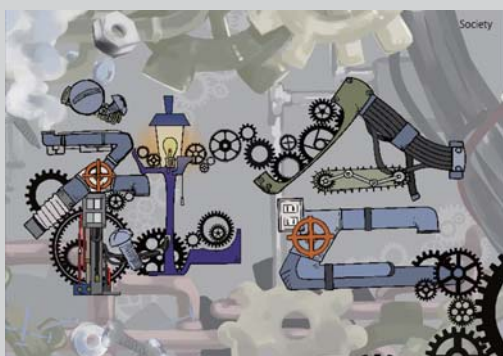
A 部門〈入選〉田内 教聖



A 部門〈入選〉高山 歩夢



A 部門〈入選〉増田 朱莉



A 部門〈入選〉海野 美穂



A 部門〈入選〉白井 美里



B 部門〈入選〉武井 裕希子



A 部門〈入選〉宮坂 奈々

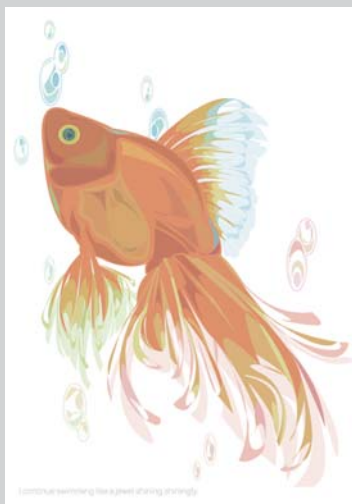




B 部門〈入選〉大村 勇貴



A 部門〈入選〉太田 温子



A 部門〈入選〉久保田 綾音



B 部門〈入選〉秋山 真鈴



A 部門〈入選〉伏見 恵ノ葉



A 部門〈入選〉鈴木 涼



B 部門〈入選〉大石 光咲



B 部門〈入選〉長谷川 涼大



B 部門〈入選〉渡邊 奈美



B 部門〈入選〉押尾 ひかる

〈作品搬入〉

7 月 27 日（金）9:30 ～ 18:00

会場：六本木・国立新美術館 地下 1F

〈作品整理〉

7 月 27・28 日（木・金）

会場：六本木・国立新美術館 地下 1F

〈審査会〉

7 月 29 日（土）9:30 ～ 19:00

会場：六本木・国立新美術館 地下 1F

7 月 30 日（日）9:30 ～ 16:00

会場：六本木・国立新美術館 地下 1F

〈特別審査会〉

7 月 31 日（月）11:00 ～ 15:00

会場：六本木・国立新美術館 地下 1F

〈展示〉

9 月 5 日（火）9:30 ～

会場：六本木・国立新美術館 2F

〈授賞式〉

9 月 9 日（土）12:00 ～ 15:00

会場：六本木・国立新美術館 講堂 3F

〈ギャラリートーク〉

9 月 10 日（日）11:00 ～ 12:00

会場：六本木・国立新美術館 2F

〈搬出〉

9 月 18 日（月）14:00 ～ 17:00

会場：六本木・国立新美術館 2F





故 加藤之敏教授（1958 年～ 2017 年）