

# 第99回二科展 デザイン部

## THE 99TH NIKA EXHIBITION DESIGN SECTION

### 第99回二科展 デザイン部



国立新美術館  
THE NATIONAL ART CENTER, TOKYO

本年度、第99回二科展の一般公募に、例年と同様に本学造形学部デジタル表現デザインコースの学生に作品出品を促し、約140点の作品をエントリーした。また、卒業生が4名自主的に作品出品を行った。

審査結果は、本学造形学部の学生から5名が受賞を果たした。また、43名の入選者を輩出した。これは、学校別では全国的トップの入選者数である。本学学生以外の出品者を含め静岡県全体の入選者数は、東京都を抜いて全国第1位であった。

C部門の特別審査を除く2日間の審査会は、自分の作品を制作することから解放され、今度は出品作品をみることに徹する作業である。みるということは作品を評価することで、「診る」に等しい。ただ「見る」だけでは、作品の善し悪しを判断することは難しい。

二科会デザイン部の審査方法は、会員全員による挙手制である。会員出席者の50%以上の挙手があれば入選になる。国内や国際的な展覧会・コンペはたくさんあるが、審査方法はそれぞれさまざまである。一般的には10人以下の少数審査のコンペも少なくない。

二科会デザイン部の審査は、年によっても異なるが、おおよそ80名で行われる。作品を評価する上では、絶対数が多いほどフェアな審査であると思っている。

近年、グラフィックデザインの仕事が減りつつある。特に、ポスター制作の仕事は、インターネットの出現により、その数を減らしている。また、内容は、クリエイティブなものから、メッセージ性の高い伝達メディアとして活用されるケースが、経験上数多く増えている気がする。以前のようなデザイナーのアートの思考による表現は、ポスター制作の中ではできにくくなってきている。グラフィックデザイナーは単なるメッセンジャーではないと自負したい。



ポスターなどのタイポグラフィの作品は、文字+写真、または、イラストレーションのどちらかがビジュアルとして使用される。イラストレーションは、絵としてコミュニケーションの要因を取り込まなければならないが、個々のオリジナリティーを表現しやすいメリットがある。

デザイン部のA部門は、自由テーマによるデザイナーの自主性を尊重した作品制作ができる。自分の表現として作品発表できる場でもある。





加藤 之敏 〈会員出品作品 103cm×72.8cm〉

本年度デザイン部の作品募集は、下記の4部門から作品を全国公募。

A部門＝B1サイズの自由テーマによるポスター表現

B部門＝B2サイズのイラストレーションによる自己表現

C部門＝B1サイズの特別テーマ

「ユニセフの活動」をテーマとしたポスター

後援：外務省・公益財団法人日本ユニセフ協会

D部門＝B2サイズに2点以上の小サイズ作品をレイアウト

今年のデザイン部一般公募応募作品は、国立新美術館で7/26、7/27の2日間に渡り、デザイン部会員80名により入選作品、受賞作品審査が行われた。

作品総搬入数：( )＝入選点数

A部門 371点 (107点) 大賞1／特選3／奨励賞4

B部門 721点 (114点) 大賞1／特選3／奨励賞4

C部門 310点 (69点) 大賞1／特選3／奨励賞4

D部門 259点 (71点) 大賞1／特選3／奨励賞4

合計 1,661点 (361点)

賞は入選作品の中から選出

会期：2014年9月3日(水)～15日(月)

10:00～18:00(入場は17:30まで) 金・土曜日は20:00まで(入場は19:30まで)

最終日は14:00終了(入場は13:00まで) 9月9日(火)は休館日

会場：国立新美術館

〈全国巡回展〉

富山展 富山市民プラザ

平成26年9月20日～9月28日

名古屋展 愛知県美術館ギャラリー

平成26年10月7日～10月19日

大阪展 大阪市立美術館

平成26年10月29日～10月9日

京都展 京都市美術館

平成26年11月27日～12月7日

広島展 広島県立美術館

平成27年1月6日～1月11日

福岡展 福岡市美術館

平成27年2月17日～2月22日

鹿児島展 鹿児島県歴史資料センター黎明館

平成27年3月4日～3月15日



A 部門 〈入選〉 綾部 晶



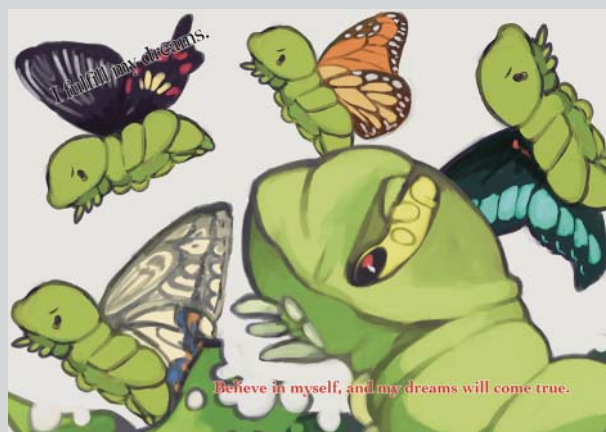
A 部門 〈入選〉 広沢 晴菜



A 部門 〈入選〉 大平 桃子



A 部門 〈入選〉 片井 みさき



A 部門 〈入選〉 小泉 りえ



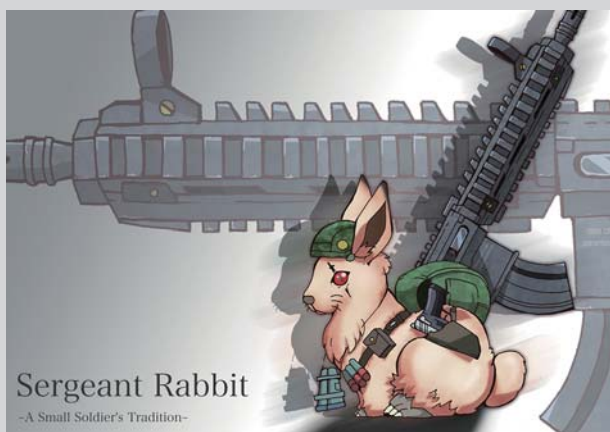
A 部門 〈入選〉 齋藤 穂波美



A 部門 〈入選〉 塩澤 真衣



A 部門 〈入選〉 上野 由佳



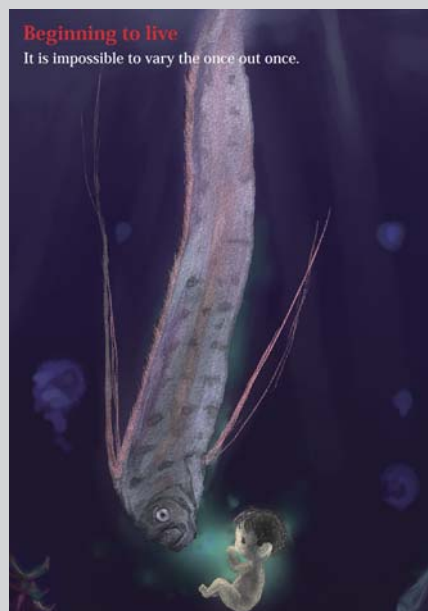
A 部門 〈入選〉 大橋 マサム



A 部門 〈入選〉 小澤 沙也圭



A 部門 〈入選〉 森山 栞



A 部門 〈入選〉 山野 瑞季



C 部門 〈入選〉 森山 栞



C 部門 〈入選〉 大平 桃子



A 部門 〈入選〉 曾根 知哉



A 部門 〈入選〉 松村 綾香



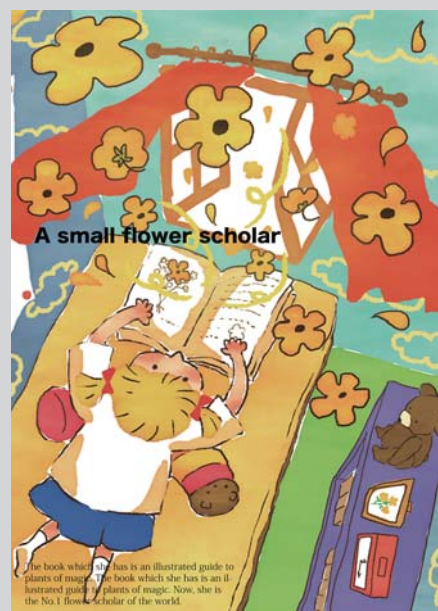
A 部門 〈入選〉 中川 侑相



A 部門 〈入選〉 川口 結



A 部門 〈奨励賞〉 大石 明穂



A 部門 〈入選〉 大長 夏実



A 部門 〈入選〉 川口 詩織



A 部門 〈入選〉 中川 葉月



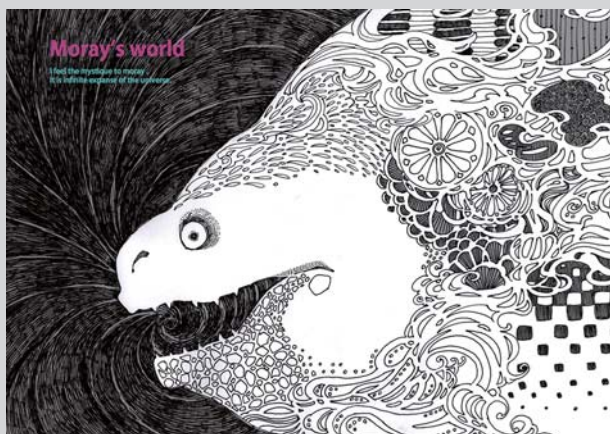
A 部門 〈入選〉 小野田 恵



A 部門 〈入選〉 古本 友佳理



A 部門 〈入選〉 今井 桃香



A 部門 〈入選〉 剣持 暁穂



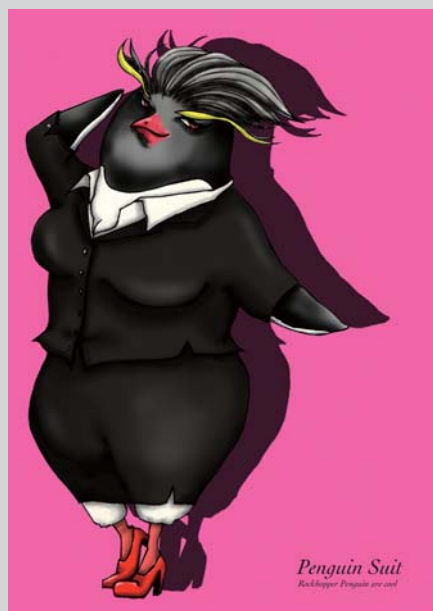
A 部門 〈入選〉 三輪 拓摩



A 部門 〈入選〉 金子 優美



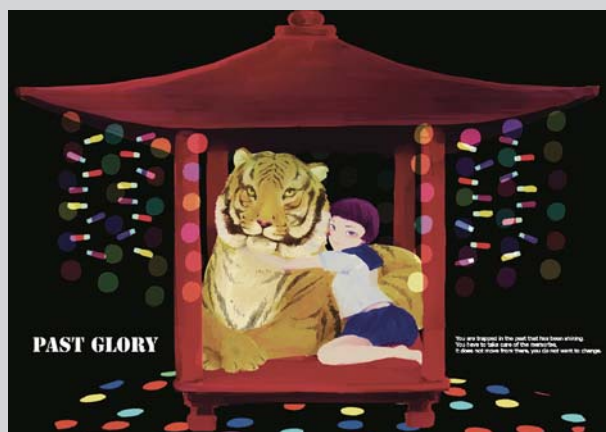
A 部門 〈入選〉 山下 詩央里



A 部門 〈入選〉 原田 実希



A 部門 〈奨励賞〉 河村 好美



A 部門 〈入選〉 漆畑 宏美



B 部門 〈入選〉 上田 健登



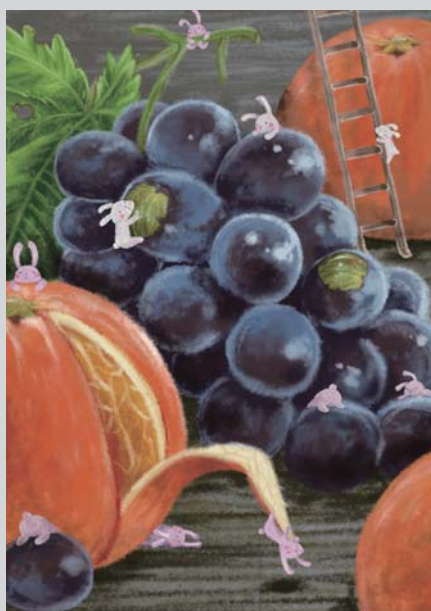
B 部門 〈入選〉 今井 桃香



B 部門 〈特選賞〉 川口 詩織



B 部門 〈入選〉 三輪 拓摩



B 部門 〈入選〉 小澤 多美香



B 部門 〈入選〉 川本 茉由



C 部門 〈入選〉 上田 健登



C 部門 〈入選〉 金子 優美



C 部門 〈入選〉 川口 詩織



C 部門 〈入選〉 平林 ゆきの



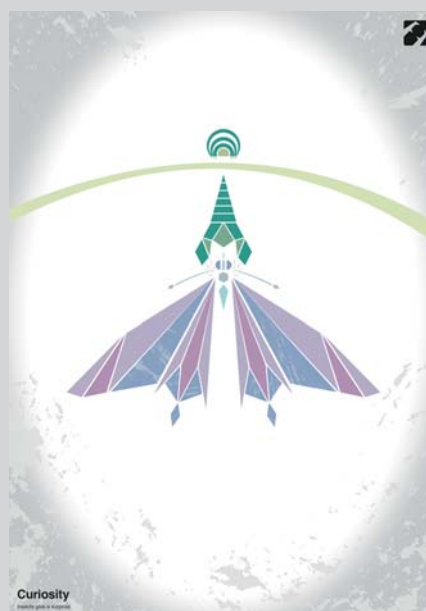
C 部門 〈入選〉 漆畑 宏美



C 部門 〈入選〉 古本 友佳理



C 部門 〈入選〉 川口 結



A 部門 〈入選〉 永田 知樹



C 部門 〈入選〉 小野田 恵



A 部門 〈入選〉 大石 実香



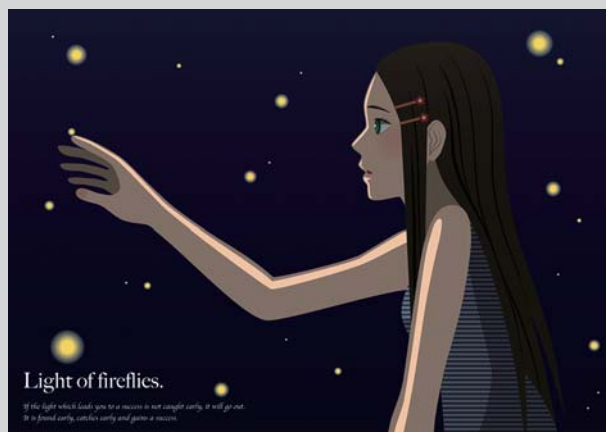
C 部門 〈奨励賞〉 大長 夏実



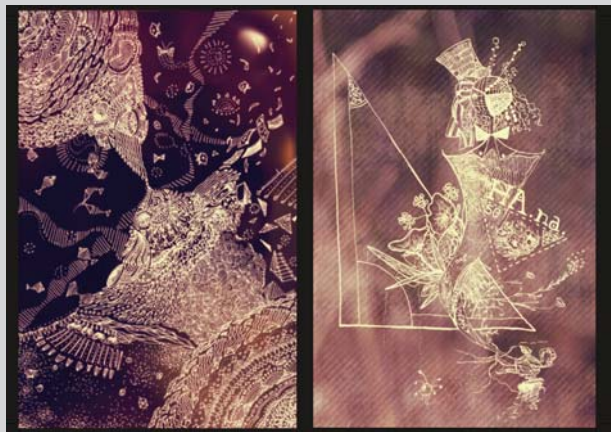
A 部門 〈入選〉 大石 美和



D 部門 〈入選〉 川口 結



A 部門 〈入選〉 鈴木 菜月



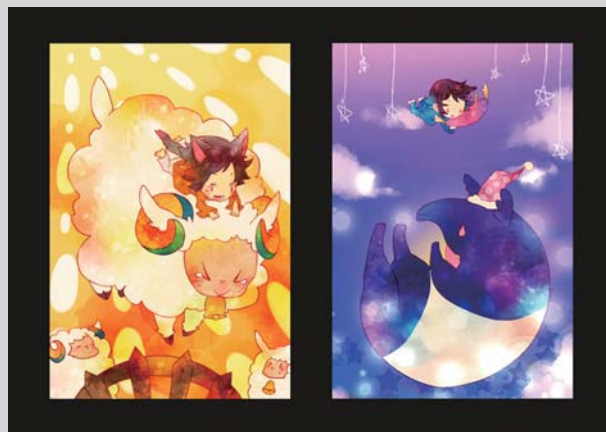
D 部門 〈入選〉 川口 詩織



C 部門 〈入選〉 佐藤 歩美



A 部門 〈入選〉 橋本 薫



D 部門 〈入選〉 藤沢 歩未



A 部門 〈入選〉 軽部 真帆



A 部門 〈入選〉 大石 実香



A 部門 〈入選〉 小林 礼佳



A 部門 〈入選〉 山下 紗矢



A 部門 〈入選〉 篠原 今日子



C 部門 〈入選〉 藤沢 歩未



C部門 〈奨励賞〉 本間 有紀

#### 〈平成 26 年度定時総会〉

7月25日（金）15：15 から 16：50

会場：銀座東武ホテル 2F

#### 〈審査会〉

7月26日（土）9：30 から 19：00

会場：六本木・国立新美術館 地下 1F

7月27日（日）9：30 から 16：00

会場：六本木・国立新美術館 地下 1F

〈特別審査会〉 7月28日（月）11：00 から 15：00

会場：六本木・国立新美術館 地下 1F

〈展示〉 9月2日（土）9：30 から 18：00

会場：六本木・国立新美術館 2F

〈授賞式〉 9月6日（土）12：00 から 15：00

会場：六本木・国立新美術館 講堂 3F

〈ギャラリートーク〉 9月7日（日）13：30 から

会場：六本木・国立新美術館 2F

〈搬出〉 9月15日（土）13：30 から 17：00

会場：六本木・国立新美術館 2F

一般社団法人 二科会デザイン部 理事長 今村昭秀

〈作品搬入〉 7月24日（木）9：30 から 20：00

会場：六本木・国立新美術館 地下 1F

〈作品整理〉 7月25日（金）9：30 から 14：30

会場：六本木・国立新美術館 地下 1F

#### 〔引用・参考文献〕

第 99 回二科展デザイン部作品集 2014

99th 2014 NIKA DESIGN SECTION ART WORK  
COLLECTION

